

Техническое описание системы мягкого закрывания MODUS D4 (с нижними роликами в комплекте)

Система мягкого закрывания MODUS D4 используется в дверях классических раздвижных систем MS 110, 120, 125С, 125, 125V, 130, 140, 145, 170, 155, 160, узких раздвижных систем MS 161, 162, 163, 164.

- Вес двери: 30–50 кг.
- h двери = H проёма – 43 мм.
- Регулируемый улавливатель (до 8 мм). Позволяет компенсировать разность высот проёма шкафа.
- Минимальная ширина двери: 820 мм.

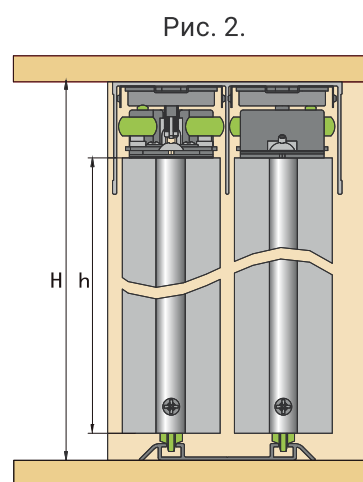
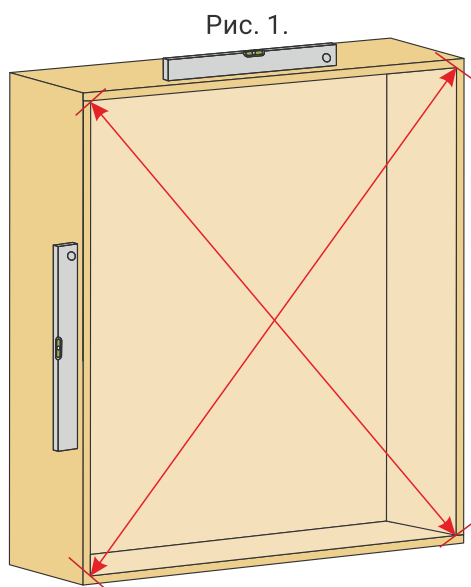
В комплект на 3 двери входит:



Схемы и порядок установки системы мягкого закрывания MODUS D4

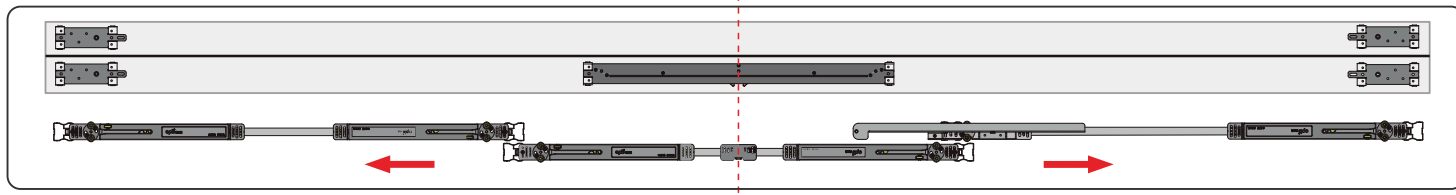
Требования к проему: равенство диагоналей.

Расчет высоты двери относительно проема.



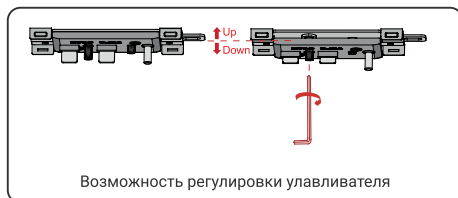
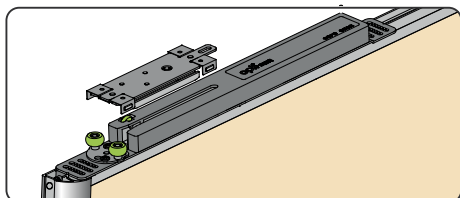
$$h \text{ (высота двери)} = H \text{ (высота проема)} - 43 \text{ мм}$$

Схема установки и размещения комплектующих

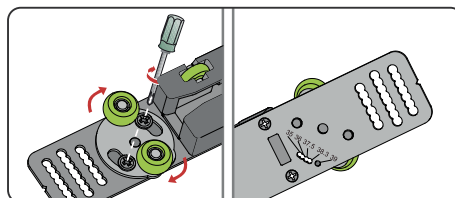


Порядок установки доводчиков на двери

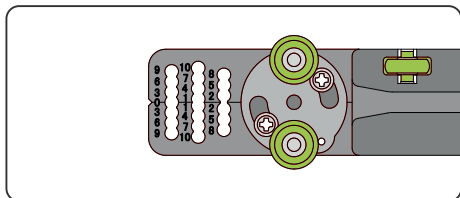
1 Расположение улавливателя и доводчика



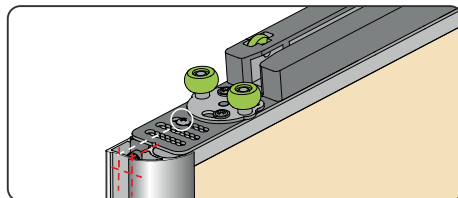
2 Регулировка положения распорных роликов



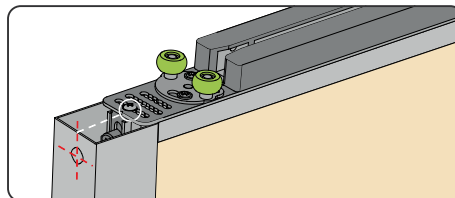
3 При использовании симметричного профиля придерживайтесь положения ноль при фиксации доводчика



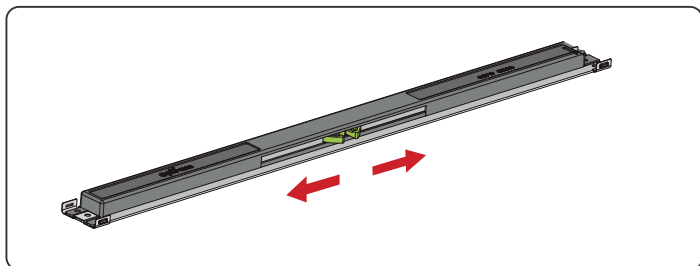
4 При использовании асимметричного профиля фиксируйте доводчик в соответствующем положении аналогично изображению.



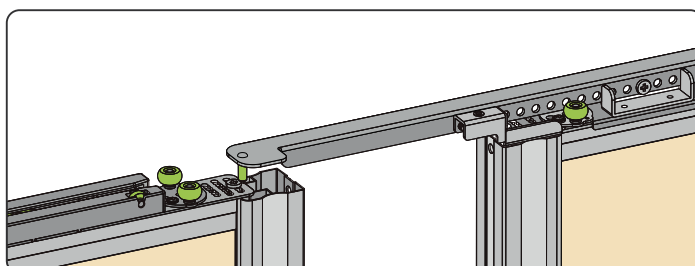
5 При использовании симметричного профиля фиксируйте доводчик в соответствующем положении аналогично изображению.



6 Центральный двухсторонний позиционер (для передней двери)

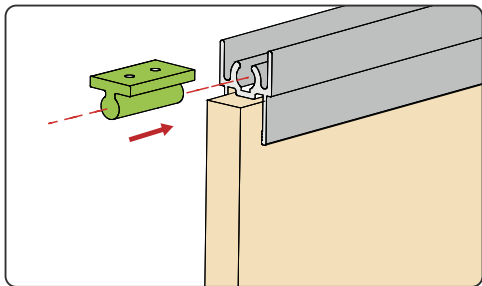


7 Установка позиционера для задних дверей

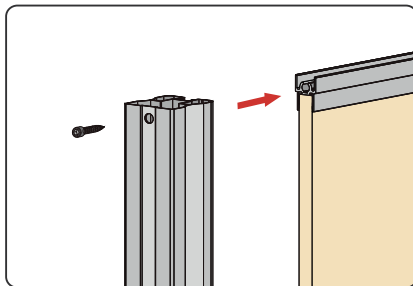


Установка доводчиков на задние двери

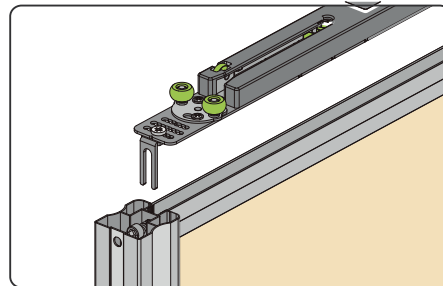
1 Вставьте фиксаторы в верхний горизонтальный профиль (1 фиксатор для 1 доводчика)



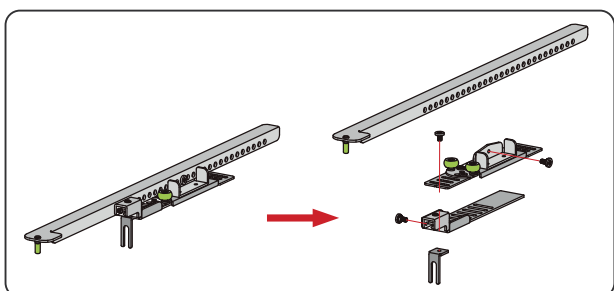
2 Зафиксируйте вертикальный профиль



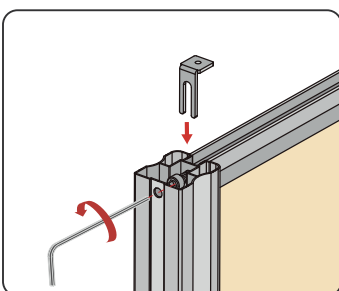
3 Установите доводчик в соответствии с изображением



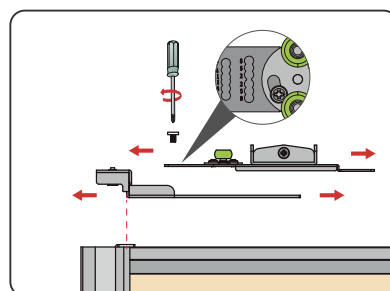
4 Сборка и установка позиционера для задних дверей



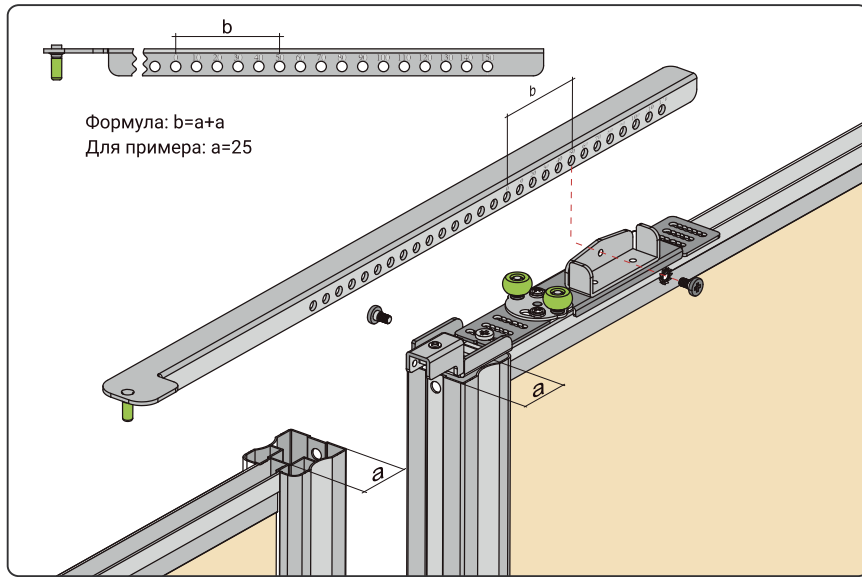
5



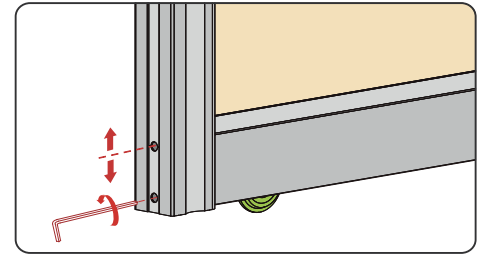
6



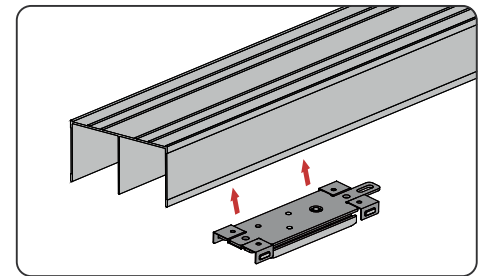
7 Расчет положения



8 Регулировка нижних роликов по высоте

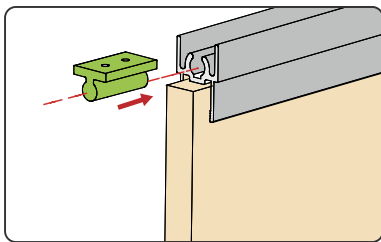


9 Установка улавливателя в направляющую

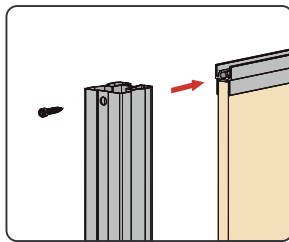


Установка доводчиков на переднюю дверь

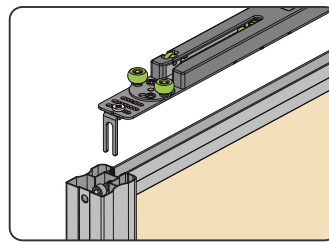
1 Вставьте фиксаторы в верхний горизонтальный профиль (4 шт.)



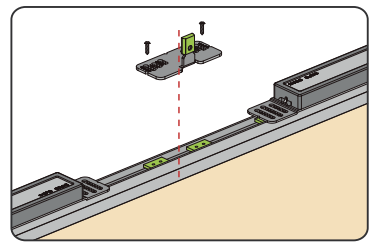
2 Установите вертикальный профиль



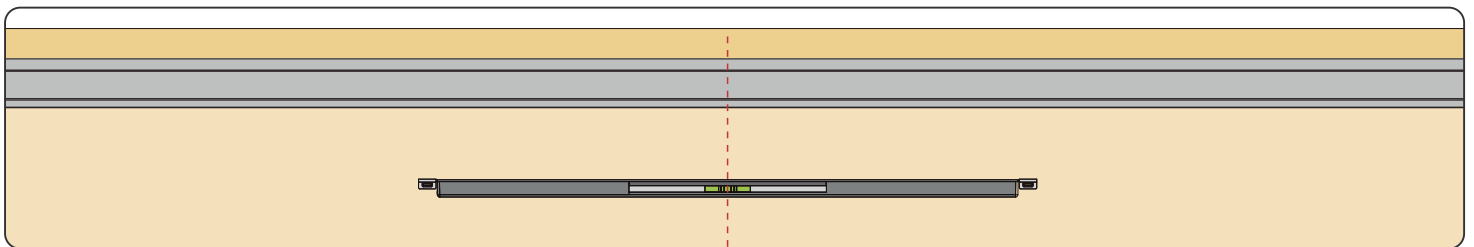
3



4 Установите стопор как показано на картинке

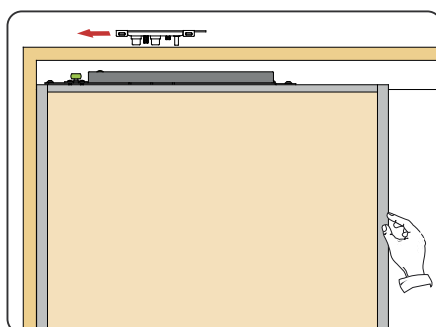


Установите позиционер передней двери в соответствии со схемой

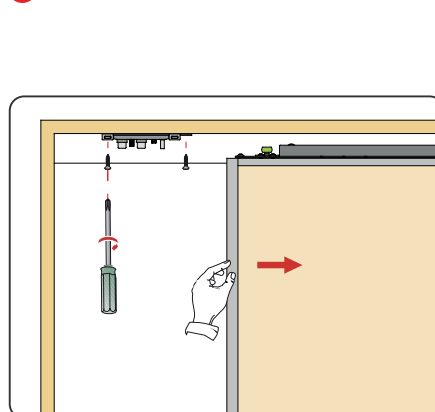


Регулировка двери

1 Толкните дверь. После срабатывания доводчика переместите дверь далее по ходу движения до нужного положения. Улавливатель автоматически установится.



2 Откройте дверь, зафиксируйте улавливатель



3 При необходимости отрегулируйте улавливатель задних дверей.

